

КАРТА-ПЛАН ТЕРРИТОРИИ

31:09:0705003

(номер кадастрового квартала (номера смежных кадастровых кварталов), являющегося (являющихся) территорией, на которой выполняются комплексные кадастровые работы)

Дата подготовки карты-плана территории 2 апреля 2024 г.

Пояснительная записка

1. Сведения о заказчике

Администрация муниципального района "Корочанский район" Белгородской области (ОГРН: 1023101336422, ИНН: 3110002415)

(полное наименование органа местного самоуправления муниципального района или городского округа, органа исполнительной власти города федерального значения Москвы, Санкт-Петербурга или Севастополя, основной государственный регистрационный номер, идентификационный номер налогоплательщика)

—

(сведения об утверждении карты-плана территории)

2. Сведения о кадастровом инженере

Фамилия, имя, отчество (при наличии отчества): Кривошеенко Наталья Михайловна

Страховой номер индивидуального лицевого счета: 05591144259

Контактный телефон: сот.: 89066066788

Адрес электронной почты и почтовый адрес, по которым осуществляется связь с кадастровым инженером: _____

Наименование саморегулируемой организации кадастровых инженеров (СРО), членом которой является кадастровый инженер:

А СРО "ОКИ"

Номер регистрации в государственном реестре лиц, осуществляющих кадастровую деятельность: 40 007

Сокращенное наименование юридического лица, если кадастровый инженер является работником юридического лица:

—

3. Основания выполнения комплексных кадастровых работ

(наименование и реквизиты государственного или муниципального контракта на выполнение комплексных кадастровых работ)

4. Перечень документов, использованных при подготовке карты-плана территории

№ п/п	Наименование документа	Реквизиты документа
1	2	3
1	Кадастровый план территории	№ ****_**/****_*****, от 11 марта 2024 г.

5. Сведения о геодезической основе, использованной при подготовке карты-плана территории

Система координат МСК-31

№ п/п	Название пункта и тип знака геодезической сети	Класс геодезической сети	Координаты, м		Сведения о состоянии на 9 апреля 2024 г.		
			X	Y	наружного знака пункта	центра знака	марки
1	2	3	4	5	6	7	8
1	Бакаев, пир., 5200м, 1	3	419 261,84	2 165 629,15	Сохранился	Сохранился	Сохранился
2	Ивановка, пир., 5300м, 1		436 146,67	2 169 404,04			
3	Постников, пир., 5200м, 1		403 984,75	2 125 725,40			

6. Сведения о средствах измерений

№ п/п	Наименование прибора (инструмента, аппаратуры)	Сведения об утверждении типа измерений	Реквизиты свидетельства о поверке прибора (инструмента, аппаратуры)
1	2	3	4
1	GNSS-приемник спутниковый геодезический многочастотный South Galaxy G1	Номер: 68310-17. Срок действия: действительно до 08.06.2024	С-ГСХ/09-06-2023/253595077 от 09.06.2023 до 08.06.2024

7. Пояснения к разделам карты-плана территории

Основания выполнения комплексных кадастровых работ

Комплексные кадастровые работы выполнялись в отношении территории кадастрового квартала 31:09:0705003. Основанием для выполнения настоящих комплексных кадастровых работ является муниципальный контракт № 082650000924000198/13 от 04.03.2024г. Карта-план подготовлен в соответствии с Правилами землепользования и застройки Яблоновского сельского поселения муниципального района «Корочанский район» Белгородской области (минимальная площадь земельного участка индивидуального жилищного строительства и для ведения личного подсобного хозяйства - 1000 кв.м, максимальная площадь земельного участка 2900 кв.м.

При выполнении комплексных кадастровых работ местоположение уточняемых объектов недвижимости определялось в соответствии с ч.10 ст. 22 № 218-ФЗ "О государственной регистрации недвижимости" от 13.07.2015, исходя из границ, в соответствии с фактическим землепользованием, реальным местоположением объектов в соответствии с действующим законодательством.

Всего в карту-план территории включены сведения о 3 земельных участках, 6 зданиях.

Сведения об уточняемых земельных участках

В результате выполнения комплексных кадастровых работ:

- обеспечивается уточнение границ 2 земельных участков;
- обеспечивается исправление реестровых ошибок в сведениях о местоположении границ земельных участков – 1
- осуществляется уточнение местоположения на земельных участках 6 объектов капитального строительства.

В процессе было выявлено, что в ЕГРН учтены сведения о 2 земельных участках, местоположение границ которых не установлено. При проведении работы были уточнены границы следующих земельных участков: 31:09:0705003:15, 31:09:0705003:17

Сведения об уточняемых земельных участках, необходимые для исправления реестровых ошибок в сведениях о местоположении их границ

В ходе проведения комплексных кадастровых работ было выявлено, что при межевании 1 земельных участков была допущена ошибка в местоположении границ земельного участка – фактическое местоположение границ земельного участка не совпадает с границами земельного участка включенными в ЕГРН. Работы по исправлению границ были проведены на следующие участки: 31:09:0705003:20

Данное исправление реестровой ошибки вызвано необходимостью приведения в соответствие границ земельных участков, учтенных в Едином государственном реестре недвижимости, с их фактическим местоположением на местности. При выполнении кадастровых работ было выявлено, что при съемке земельных участков были допущены ошибка в определении координат характерных точек их границ. Были произведены повторные определения координат всех точек границ земельных участков, позволяющие идентифицировать их фактическое местоположение на местности. Повторные измерения подтвердили наличие ошибки в местоположении границ земельных участков.

Описание местоположения здания, сооружения, объекта незавершенного строительства на земельном участке

В ходе проведения комплексных кадастровых работ было выявлено, что в ЕГРН учтены 6 объектов капитального строительства, местоположение которых на земельном участке не установлено. В результате проведения ККР были уточнены границы следующих объектов капитального строительства: 31:09:0705001:443, 31:09:0705001:532, 31:09:0705001:622, 31:09:0705001:862, 31:09:0705001:863, 31:09:0705003:36

Сведения об уточняемых земельных участках

1. Сведения о характерных точках границы уточняемого земельного участка с кадастровым номером 31:09:0705003:17

Зона № 2

Обозначение характерных точек границ	Существующие координаты, м		Уточненные координаты, м		Метод определения координат	Средняя квадратическая погрешность определения координат характерной точки (Mt), м	Формулы, примененные для расчета средней квадратической погрешности определения координат характерной точки (Mt), м
	X	Y	X	Y			
1	2	3	4	5	6	7	8
н42У	—	—	423 885,15	2 169 324,73	Геодезический метод	0,10	$\sqrt{(0,07^2 + 0,07^2)} = 0,10$
н43У	—	—	423 863,76	2 169 329,62			
н44У	—	—	423 856,70	2 169 303,39			
н45У	—	—	423 855,91	2 169 279,15			
н46У	—	—	423 828,20	2 169 099,17			
н47У	—	—	423 851,80	2 169 095,54			
н48У	—	—	423 859,47	2 169 149,13			
н49У	—	—	423 862,05	2 169 185,48			
н50У	—	—	423 875,76	2 169 280,22			
н51У	—	—	423 881,54	2 169 300,10			
н52У	—	—	423 875,84	2 169 300,65			
н53У	—	—	423 876,34	2 169 307,77			
н54У	—	—	423 882,70	2 169 307,21			
н42У	—	—	423 885,15	2 169 324,73			

2. Сведения о частях границ уточняемого земельного участка с кадастровым номером 31:09:0705003:17

Обозначение части границ		Горизонтальное проложение (S), м	Описание прохождения части границ	Отметка о наличии земельного спора о местоположении границ земельного участка
от т.	до т.			
1	2	3	4	5
н42У	н43У	21,94	—	—
н43У	н44У	27,16		
н44У	н45У	24,25		
н45У	н46У	182,10		
н46У	н47У	23,88		

1	2	3	4	5
н47У	н48У	54,14	—	—
н48У	н49У	36,44		
н49У	н50У	95,73		
н50У	н51У	20,70		
н51У	н52У	5,73		
н52У	н53У	7,14		
н53У	н54У	6,38		
н54У	н42У	17,69		

3. Общие сведения об уточняемом земельном участке с кадастровым номером 31:09:0705003:17

№ п/п	Наименование характеристики земельного участка	Значение характеристики
1	2	3
1	Адрес земельного участка	—
	Местоположение земельного участка (при отсутствии присвоенного адреса)	Российская Федерация, Белгородская область, Корочанский р-н, Яблоново с
	Дополнительные сведения о местоположении земельного участка	—
2	Площадь земельного участка ± величина погрешности определения площади ($P \pm \Delta P$), м ²	4998 ± 25
3	Формула, примененная для расчета предельной допустимой погрешности определения площади земельного участка (ΔP), м ²	$3,5 * 0,10 * \sqrt{(4\ 998,00)} = 25$
4	Площадь земельного участка согласно сведениям Единого государственного реестра недвижимости ($R_{\text{кад}}$), м ²	4 998
5	Оценка расхождения P и $R_{\text{кад}}$ ($P - R_{\text{кад}}$), м ²	0
6	Предельный минимальный и максимальный размеры земельного участка ($R_{\text{мин}}$ и $R_{\text{макс}}$), м ²	$R_{\text{мин}} = \text{—}$ $R_{\text{макс}} = \text{—}$
7	Кадастровый или иной номер (обозначение) здания, сооружения, объекта незавершенного строительства, расположенного на земельном участке	—
8	Иные сведения	—

1. Сведения о характерных точках границы уточняемого земельного участка с кадастровым номером 31:09:0705003:15

Зона № 2							
Обозначение характерных точек границ	Существующие координаты, м		Уточненные координаты, м		Метод определения координат	Средняя квадратическая погрешность определения координат характерной точки (Mt), м	Формулы, примененные для расчета средней квадратической погрешности определения координат характерной точки (Mt), м
	X	Y	X	Y			
1	2	3	4	5	6	7	8
н55У	—	—	423 907,04	2 169 321,30	Геодезический метод	0,10	$\sqrt{(0,07^2 + 0,07^2)} = 0,10$
н56У	—	—	423 927,00	2 169 318,76			
н57У	—	—	423 925,63	2 169 306,68			
н58У	—	—	423 927,27	2 169 306,17			
н59У	—	—	423 924,20	2 169 292,66			
н60У	—	—	423 896,56	2 169 103,46			
н61У	—	—	423 894,43	2 169 088,88			
н62У	—	—	423 873,25	2 169 091,97			
н63У	—	—	423 875,89	2 169 111,38			
н64У	—	—	423 886,02	2 169 185,71			
н65У	—	—	423 901,29	2 169 279,75			
н55У	—	—	423 907,04	2 169 321,30			

2. Сведения о частях границ уточняемого земельного участка с кадастровым номером 31:09:0705003:15

Обозначение части границ		Горизонтальное проложение (S), м	Описание прохождения части границ	Отметка о наличии земельного спора о местоположении границ земельного участка
от т.	до т.			
1	2	3	4	5
н55У	н56У	20,12	—	—
н56У	н57У	12,16		
н57У	н58У	1,72		
н58У	н59У	13,85		
н59У	н60У	191,21		
н60У	н61У	14,73		
н61У	н62У	21,40		
н62У	н63У	19,59		

1	2	3	4	5
н63У	н64У	75,02	—	—
н64У	н65У	95,27		
н65У	н55У	41,95		

3. Общие сведения об уточняемом земельном участке с кадастровым номером 31:09:0705003:15

№ п/п	Наименование характеристики земельного участка	Значение характеристики
1	2	3
1	Адрес земельного участка	—
	Местоположение земельного участка (при отсутствии присвоенного адреса)	Российская Федерация, Белгородская область, Корочанский р-н, Яблоново с
	Дополнительные сведения о местоположении земельного участка	—
2	Площадь земельного участка ± величина погрешности определения площади ($P \pm \Delta P$), м ²	5003 ± 25
3	Формула, примененная для расчета предельной допустимой погрешности определения площади земельного участка (ΔP), м ²	$3,5 * 0,10 * \sqrt{(5\ 003,00)} = 25$
4	Площадь земельного участка согласно сведениям Единого государственного реестра недвижимости (Ркад), м ²	5 003
5	Оценка расхождения Р и Ркад ($P - P_{кад}$), м ²	0
6	Предельный минимальный и максимальный размеры земельного участка ($P_{мин}$ и $P_{макс}$), м ²	$P_{мин} = —$ $P_{макс} = —$
7	Кадастровый или иной номер (обозначение) здания, сооружения, объекта незавершенного строительства, расположенного на земельном участке	—
8	Иные сведения	—

**Сведения об уточняемых земельных участках,
необходимые для исправления реестровых ошибок в сведениях о местоположении их границ**

1. Сведения о характерных точках границы уточняемого земельного участка с кадастровым номером 31:09:0705003:20

Зона № 2

Обозначение характерных точек границ	Существующие координаты, м		Уточненные координаты, м		Метод определения координат	Средняя квадратическая погрешность определения координат характерной точки (Mt), м	Формулы, примененные для расчета средней квадратической погрешности определения координат характерной точки (Mt), м			
	X	Y	X	Y						
1	2	3	4	5	6	7	8			
26	77 394,31	72 957,54	—	—	—	—	—			
27	77 373,98	72 965,95	—	—						
28	77 367,02	72 945,98	—	—						
29	77 334,84	72 845,76	—	—						
30	77 304,02	72 736,43	—	—						
31	77 325,41	72 732,44	—	—						
32	77 354,66	72 837,85	—	—						
33	77 374,14	72 904,09	—	—						
н34У	—	—	423 819,56	2 169 341,38				Геодезический метод	0,10	$\sqrt{(0,07^2 + 0,07^2)} = 0,10$
н35У	—	—	423 798,40	2 169 346,40						
н36У	—	—	423 791,39	2 169 317,96						
н37У	—	—	423 790,29	2 169 318,00						
н38У	—	—	423 757,63	2 169 114,78						
н39У	—	—	423 778,92	2 169 111,36						
н40У	—	—	423 781,27	2 169 128,21						
н41У	—	—	423 810,13	2 169 306,83						
н34У	—	—	423 819,56	2 169 341,38						

2. Сведения о частях границ уточняемого земельного участка с кадастровым номером 31:09:0705003:20

Обозначение части границ		Горизонтальное проложение (S), м	Описание прохождения части границ	Отметка о наличии земельного спора о местоположении границ земельного участка
от т.	до т.			
1	2	3	4	5
н34У	н35У	21,75	—	—

1	2	3	4	5
н35У	н36У	29,29	—	—
н36У	н37У	1,10		
н37У	н38У	205,83		
н38У	н39У	21,56		
н39У	н40У	17,01		
н40У	н41У	180,94		
н41У	н34У	35,81		

3. Характеристики уточняемого земельного участка с кадастровым номером 31:09:0705003:20

№ п/п	Наименование характеристики земельного участка	Значение характеристики
1	2	3
1	Площадь земельного участка ± величина погрешности определения площади ($P \pm \Delta P$), м ²	5000 ± 25
2	Формула, примененная для расчета предельной допустимой погрешности определения площади земельного участка (ΔP), м ²	$3,5 * 0,10 * \sqrt{(5\ 000,00)} = 25$
3	Иные сведения	—

Описание местоположения здания, сооружения, объекта незавершенного строительства на земельном участке

1. Сведения о характерных точках контура

вид объекта недвижимости (здание, сооружение, объект незавершенного строительства) _____

кадастровый номер (обозначение) 31:09:0705001:443

Зона № _____ 2 _____

Номер контура	Номера характерных точек контура	Существующие			Уточненные			Метод определения координат	Средняя квадратическая погрешность определения координат характерной точки (Mt), м	Формулы, примененные для расчета средней квадратической погрешности определения координат характерной точки (Mt), м
		координаты, м		R, м	координаты, м		R, м			
		X	Y		X	Y				
1	2	3	4	5	6	7	8	9	10	11
—	н86О	—	—	—	424 220,23	2 169 338,62	—	—	—	—
	н87О	—	—	—	424 212,69	2 169 338,62	—			
	н88О	—	—	—	424 212,69	2 169 345,42	—			
	н89О	—	—	—	424 220,23	2 169 345,42	—			
	н86О	—	—	—	424 220,23	2 169 338,62	—			

2. Характеристики здания, сооружения, объекта незавершенного строительства с кадастровым номером (обозначением) 31:09:0705001:443

№ п/п	Наименование характеристики	Значение характеристики
1	2	3
1	Вид объекта недвижимости	Здание
2	Ранее присвоенный государственный учетный номер здания, сооружения, объекта незавершенного строительства (кадастровый, инвентарный или условный номер)	—
3	Кадастровый номер земельного участка (земельных участков), в границах которого (которых) расположено здание, сооружение, объект незавершенного строительства	31:09:0705003:34
4	Номер кадастрового квартала (кадастровых кварталов), в пределах которого (которых) расположено здание, сооружение, объекта незавершенного строительства	31:09:0705003

1	2	3
5	Адрес здания, сооружения, объекта незавершенного строительства	309216, Российская Федерация, Белгородская область, Корочанский р-н, Яблоново с, Конечная ул, д. 24
	Местоположение здания, сооружения, объекта незавершенного строительства	—
	Дополнительные сведения о местоположении	—
6	Иные сведения	—

1. Сведения о характерных точках контура

вид объекта недвижимости (здание, сооружение, объект незавершенного строительства)

кадастровый номер (обозначение) 31:09:0705001:532

Зона № 2

Номер контура	Номера характерных точек контура	Существующие			Уточненные			Метод определения координат	Средняя квадратическая погрешность определения координат характерной точки (Mt), м	Формулы, примененные для расчета средней квадратической погрешности определения координат характерной точки (Mt), м
		координаты, м		R, м	координаты, м		R, м			
		X	Y		X	Y				
1	2	3	4	5	6	7	8	9	10	11
—	н66О	—	—	—	423 620,74	2 169 282,78	—	—	—	—
	н67О	—	—	—	423 610,99	2 169 282,78	—			
	н68О	—	—	—	423 610,99	2 169 293,35	—			
	н69О	—	—	—	423 620,74	2 169 293,35	—			
	н66О	—	—	—	423 620,74	2 169 282,78	—			

2. Характеристики здания, сооружения, объекта незавершенного строительства с кадастровым номером (обозначением) 31:09:0705001:532

№ п/п	Наименование характеристики	Значение характеристики
1	2	3
1	Вид объекта недвижимости	Здание
2	Ранее присвоенный государственный учетный номер здания, сооружения, объекта незавершенного строительства (кадастровый, инвентарный или условный номер)	—
3	Кадастровый номер земельного участка (земельных участков), в границах которого (которых) расположено здание, сооружение, объект незавершенного строительства	31:09:0705003:30

1	2	3
4	Номер кадастрового квартала (кадастровых кварталов), в пределах которого (которых) расположено здание, сооружение, объекта незавершенного строительства	31:09:0705003
5	Адрес здания, сооружения, объекта незавершенного строительства	309216, Российская Федерация, Белгородская область, Корочанский р-н, Яблоново с, Конечная ул, д. 3
	Местоположение здания, сооружения, объекта незавершенного строительства	—
	Дополнительные сведения о местоположении	—
6	Иные сведения	—

1. Сведения о характерных точках контура

вид объекта недвижимости (здание, сооружение, объект незавершенного строительства)

кадастровый номер (обозначение) 31:09:0705001:622

Зона № 2

Номер контура	Номера характерных точек контура	Существующие			Уточненные			Метод определения координат	Средняя квадратическая погрешность определения координат характерной точки (Mt), м	Формулы, примененные для расчета средней квадратической погрешности определения координат характерной точки (Mt), м
		координаты, м		R, м	координаты, м		R, м			
		X	Y		X	Y				
1	2	3	4	5	6	7	8	9	10	11
—	н74О	—	—	—	423 721,55	2 169 355,39	—	—	—	—
	н75О	—	—	—	423 713,11	2 169 357,35	—			
	н76О	—	—	—	423 715,37	2 169 367,04	—			
	н77О	—	—	—	423 723,81	2 169 365,08	—			
	н74О	—	—	—	423 721,55	2 169 355,39	—			

2. Характеристики здания, сооружения, объекта незавершенного строительства с кадастровым номером (обозначением) 31:09:0705001:622

№ п/п	Наименование характеристики	Значение характеристики
1	2	3
1	Вид объекта недвижимости	Здание
2	Ранее присвоенный государственный учетный номер здания, сооружения, объекта незавершенного строительства (кадастровый, инвентарный или условный номер)	—

1	2	3
3	Кадастровый номер земельного участка (земельных участков), в границах которого (которых) расположено здание, сооружение, объект незавершенного строительства	31:09:0705003:24
4	Номер кадастрового квартала (кадастровых кварталов), в пределах которого (которых) расположено здание, сооружение, объекта незавершенного строительства	31:09:0705003
5	Адрес здания, сооружения, объекта незавершенного строительства	309216, Российская Федерация, Белгородская область, Корочанский р-н, Яблоново с, Конечная ул, д. 7
	Местоположение здания, сооружения, объекта незавершенного строительства	—
	Дополнительные сведения о местоположении	—
6	Иные сведения	—

1. Сведения о характерных точках контура

вид объекта недвижимости (здание, сооружение, объект незавершенного строительства)

кадастровый номер (обозначение) 31:09:0705001:862

Зона № 2

Номер контура	Номера характерных точек контура	Существующие			Уточненные			Метод определения координат	Средняя квадратическая погрешность определения координат характерной точки (Mt), м	Формулы, примененные для расчета средней квадратической погрешности определения координат характерной точки (Mt), м
		координаты, м		R, м	координаты, м		R, м			
		X	Y		X	Y				
1	2	3	4	5	6	7	8	9	10	11
—	н700	—	—	—	423 697,20	2 169 362,44	—	—	—	—
	н710	—	—	—	423 687,94	2 169 364,75	—			
	н720	—	—	—	423 690,20	2 169 373,78	—			
	н730	—	—	—	423 699,45	2 169 371,47	—			
	н700	—	—	—	423 697,20	2 169 362,44	—			

2. Характеристики здания, сооружения, объекта незавершенного строительства с кадастровым номером (обозначением) 31:09:0705001:862

№ п/п	Наименование характеристики	Значение характеристики
1	2	3
1	Вид объекта недвижимости	Здание

1	2	3
2	Ранее присвоенный государственный учетный номер здания, сооружения, объекта незавершенного строительства (кадастровый, инвентарный или условный номер)	—
3	Кадастровый номер земельного участка (земельных участков), в границах которого (которых) расположено здание, сооружение, объект незавершенного строительства	31:09:0705003:25
4	Номер кадастрового квартала (кадастровых кварталов), в пределах которого (которых) расположено здание, сооружение, объекта незавершенного строительства	31:09:0705003
5	Адрес здания, сооружения, объекта незавершенного строительства	309216, Российская Федерация, Белгородская область, Корочанский р-н, Яблоново с, Конечная ул, д. 6
	Местоположение здания, сооружения, объекта незавершенного строительства	—
	Дополнительные сведения о местоположении	—
6	Иные сведения	—

1. Сведения о характерных точках контура

вид объекта недвижимости (здание, сооружение, объект незавершенного строительства)

кадастровый номер (обозначение) 31:09:0705001:863

Зона № 2

Номер контура	Номера характерных точек контура	Существующие			Уточненные			Метод определения координат	Средняя квадратическая погрешность определения координат характерной точки (Mt), м	Формулы, примененные для расчета средней квадратической погрешности определения координат характерной точки (Mt), м
		координаты, м		R, м	координаты, м		R, м			
		X	Y		X	Y				
1	2	3	4	5	6	7	8	9	10	11
—	н780	—	—	—	423 743,28	2 169 351,91	—	—	—	—
	н790	—	—	—	423 735,79	2 169 353,53	—			
	н800	—	—	—	423 737,54	2 169 361,63	—			
	н810	—	—	—	423 745,03	2 169 360,01	—			
	н780	—	—	—	423 743,28	2 169 351,91	—			

2. Характеристики здания, сооружения, объекта незавершенного строительства с кадастровым номером (обозначением) 31:09:0705001:863

№ п/п	Наименование характеристики	Значение характеристики
1	2	3
1	Вид объекта недвижимости	Здание
2	Ранее присвоенный государственный учетный номер здания, сооружения, объекта незавершенного строительства (кадастровый, инвентарный или условный номер)	—
3	Кадастровый номер земельного участка (земельных участков), в границах которого (которых) расположено здание, сооружение, объект незавершенного строительства	31:09:0705003:23
4	Номер кадастрового квартала (кадастровых кварталов), в пределах которого (которых) расположено здание, сооружение, объекта незавершенного строительства	31:09:0705003
5	Адрес здания, сооружения, объекта незавершенного строительства	309216, Российская Федерация, Белгородская область, Корочанский р-н, Яблоново с, Конечная ул, д. 8
	Местоположение здания, сооружения, объекта незавершенного строительства	—
	Дополнительные сведения о местоположении	—
6	Иные сведения	—

1. Сведения о характерных точках контура

вид объекта недвижимости (здание, сооружение, объект незавершенного строительства)

кадастровый номер (обозначение) 31:09:0705003:36

Зона № 2

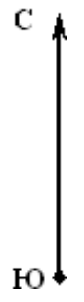
Номер контура	Номера характерных точек контура	Существующие			Уточненные			Метод определения координат	Средняя квадратическая погрешность определения координат характерной точки (Mt), м	Формулы, примененные для расчета средней квадратической погрешности определения координат характерной точки (Mt), м
		координаты, м		R, м	координаты, м		R, м			
		X	Y		X	Y				
1	2	3	4	5	6	7	8	9	10	11
—	н82О	—	—	—	423 847,76	2 169 322,76	—	—	—	—
	н83О	—	—	—	423 838,53	2 169 324,72	—			
	н84О	—	—	—	423 840,58	2 169 334,39	—			

1	2	3	4	5	6	7	8	9	10	11
—	н85О	—	—	—	423 849,82	2 169 332,43	—	—	—	—
	н82О	—	—	—	423 847,76	2 169 322,76	—			

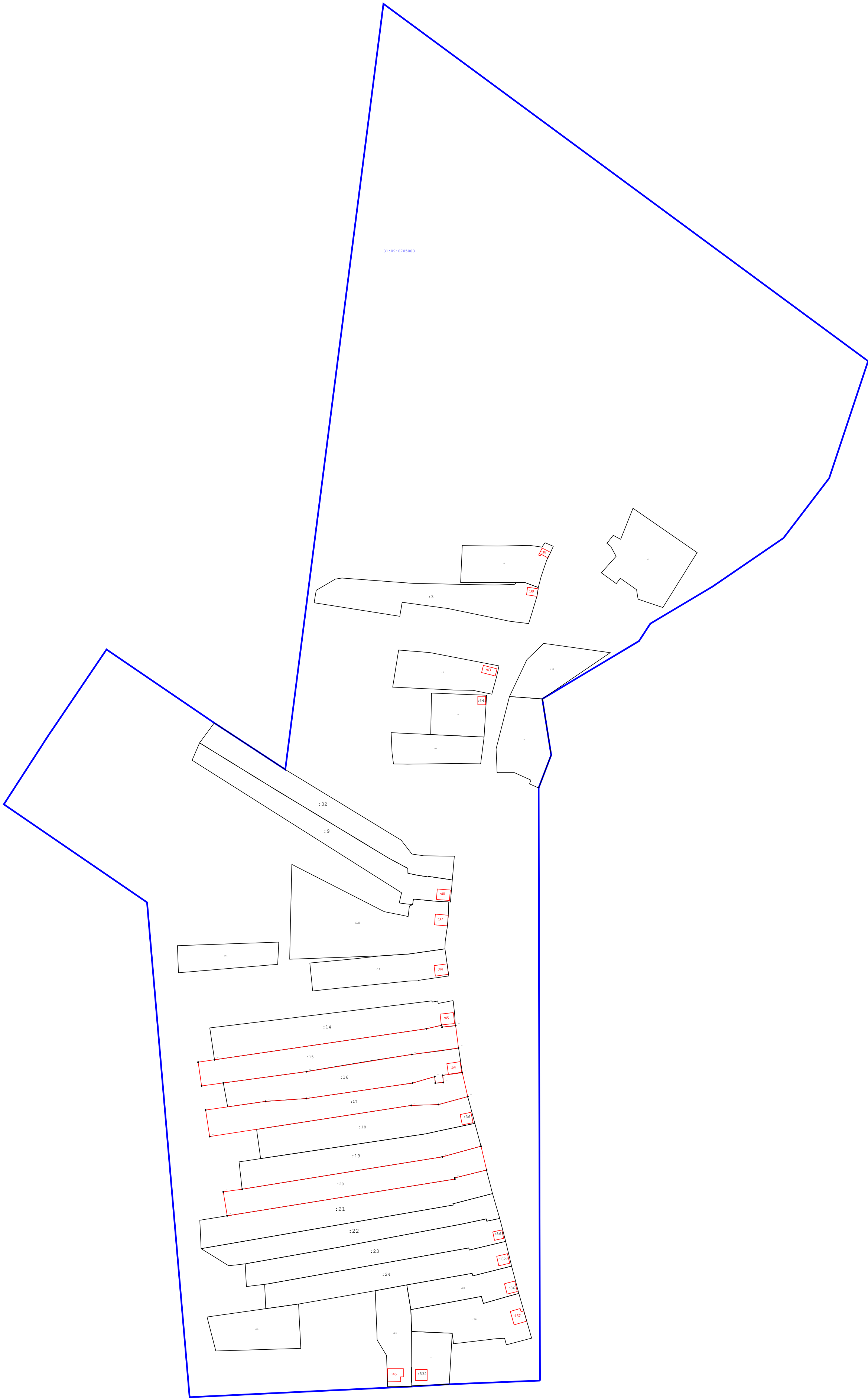
2. Характеристики здания, сооружения, объекта незавершенного строительства с кадастровым номером (обозначением) 31:09:0705003:36

№ п/п	Наименование характеристики	Значение характеристики
1	2	3
1	Вид объекта недвижимости	Здание
2	Ранее присвоенный государственный учетный номер здания, сооружения, объекта незавершенного строительства (кадастровый, инвентарный или условный номер)	—
3	Кадастровый номер земельного участка (земельных участков), в границах которого (которых) расположено здание, сооружение, объект незавершенного строительства	31:09:0705003:18
4	Номер кадастрового квартала (кадастровых кварталов), в пределах которого (которых) расположено здание, сооружение, объекта незавершенного строительства	31:09:0705003
5	Адрес здания, сооружения, объекта незавершенного строительства	—
	Местоположение здания, сооружения, объекта незавершенного строительства	309216, Российская Федерация, Белгородская область, Корочанский р-н, Яблоново с, Конечная ул, д 12
	Дополнительные сведения о местоположении	—
6	Иные сведения	—

Схема границ земельных участков



31:09:0705003



Масштаб 1:2 500

Условные обозначения:

31:09:0705003 - номер кадастрового квартала
- Граница кадастрового квартала

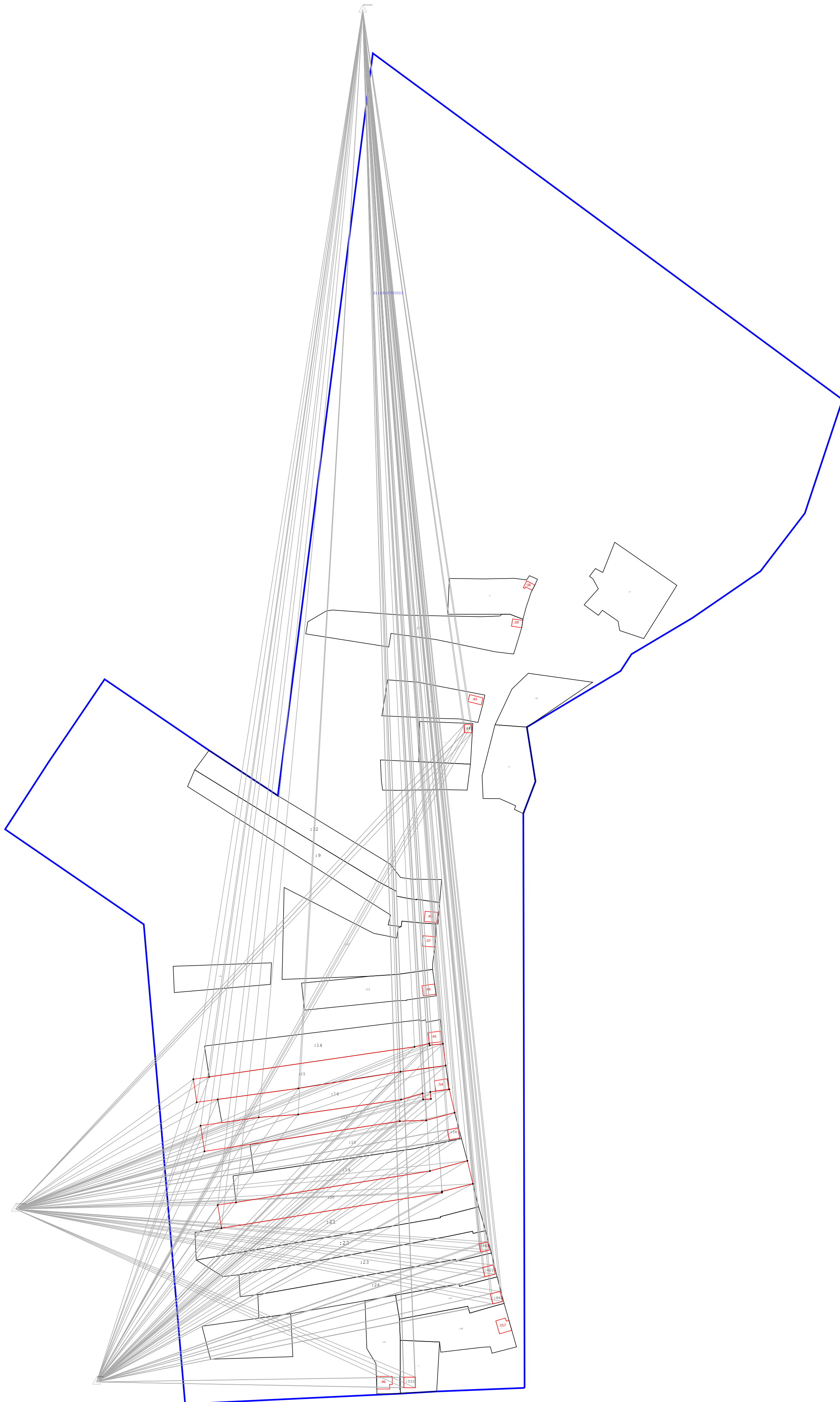
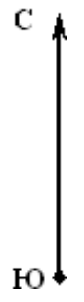
: 15 - кадастровый номер земельного участка
- Граница населенного пункта

4923У - характерная точка земельного участка, установленная при проведении кадастровых работ
- Границы зоны с особыми условиями использования территории

Схема границ земельных участков



Схема геодезических построений



Масштаб 1:2 500

Условные обозначения:

31:09:0705003 - номер кадастрового квартала
- Граница кадастрового квартала

: 15 - кадастровый номер земельного участка
- Граница населенного пункта

492337 - характерная точка земельного участка, установленная при проведении кадастровых работ
- Границы зоны с особыми условиями использования территории